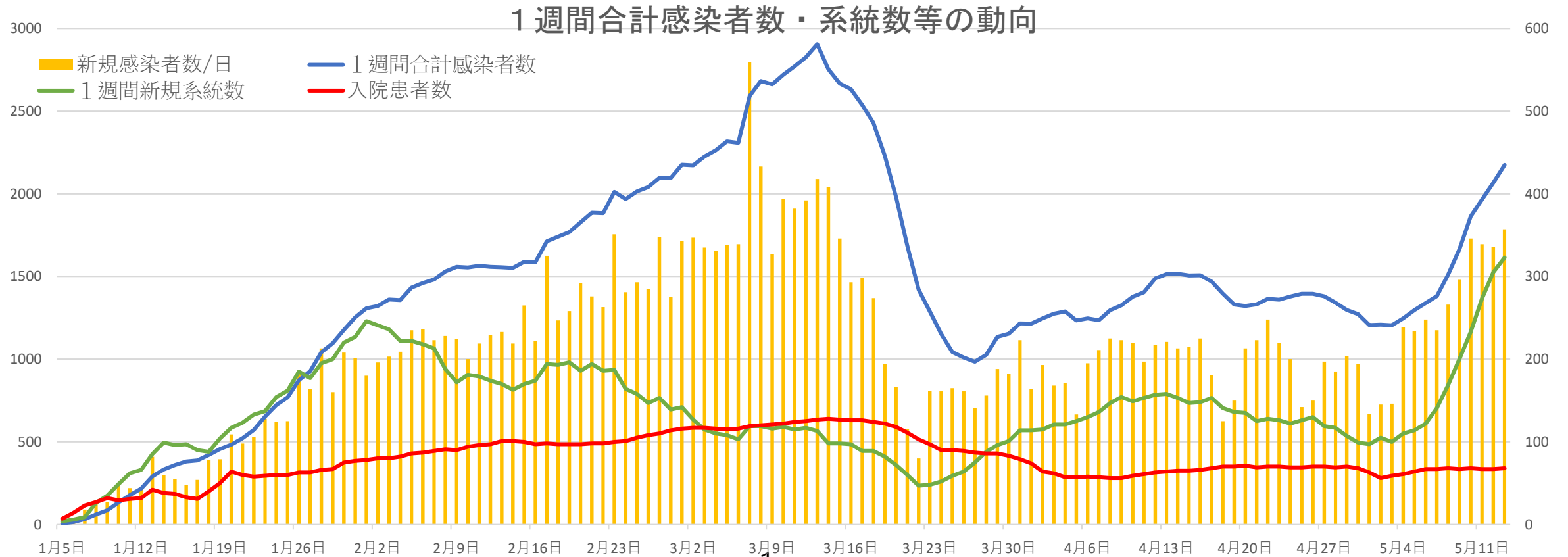


本県の今後の対応

県内の感染状況を踏まえ、「**福井県感染拡大警報**」を延長

期間 5月16日（月）から5月29日（日）まで

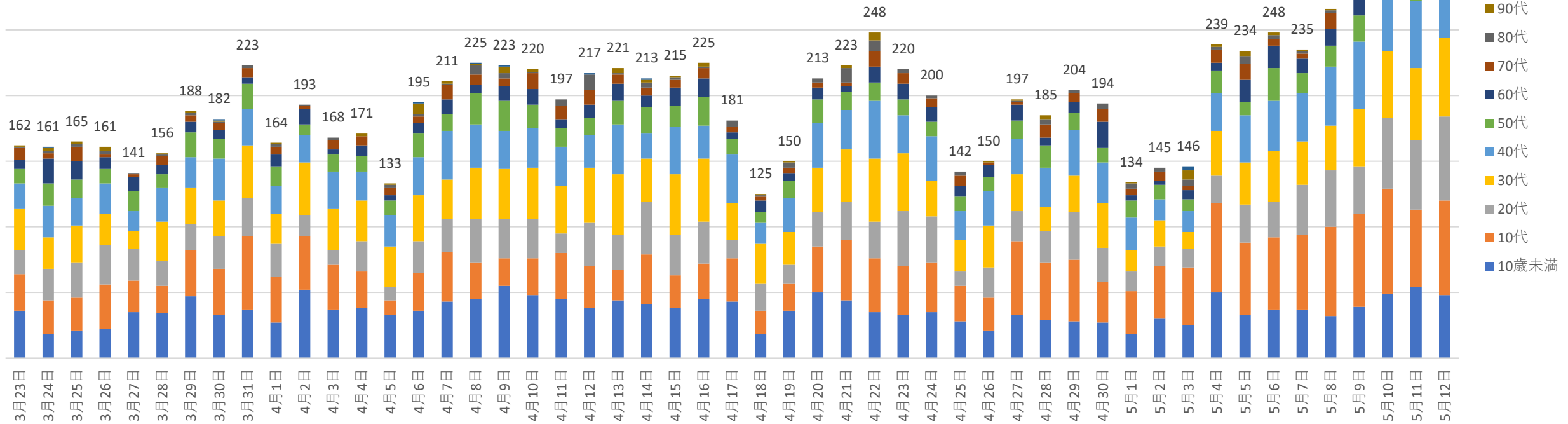
※今後感染状況に応じて変更の可能性あり



感染者の年代別内訳

・ 10代～40代の感染者数・感染割合が増加

	3/23～3/29	率	3/30～4/5	率	4/6～4/12	率	4/13～4/19	率	4/20～4/26	率	4/27～5/3	率	5/4～5/10	率	5/11～5/12	率
10歳未満	213	18.8%	257	20.8%	310	20.8%	265	19.9%	246	17.6%	190	15.8%	277	14.9%	102	15.1%
10代	193	17.0%	240	19.4%	211	14.2%	185	13.9%	249	17.8%	295	24.5%	454	24.4%	131	19.4%
20代	162	14.3%	139	11.3%	190	12.8%	179	13.5%	194	13.9%	153	12.7%	248	13.3%	117	17.3%
30代	180	15.9%	224	18.2%	259	17.4%	256	19.2%	249	17.8%	157	13.0%	267	14.3%	115	17.0%
40代	151	13.3%	176	14.3%	213	14.3%	197	14.8%	219	15.7%	180	14.9%	291	15.6%	92	13.6%
50代	97	8.6%	93	7.5%	123	8.3%	109	8.2%	91	6.5%	88	7.3%	127	6.8%	52	7.7%
60代	75	6.6%	49	4.0%	65	4.4%	70	5.3%	65	4.7%	60	5.0%	103	5.5%	39	5.8%
70代	40	3.5%	40	3.2%	63	4.2%	38	2.9%	44	3.2%	44	3.7%	58	3.1%	14	2.1%
80代	12	1.1%	10	0.8%	32	2.2%	18	1.4%	30	2.1%	23	1.9%	26	1.4%	12	1.8%
90代	10	0.9%	5	0.4%	18	1.2%	12	0.9%	9	0.6%	12	1.0%	13	0.7%	1	0.1%
100歳以上	1	0.1%	1	0.1%	4	0.3%	1	0.1%	0	0.0%	3	0.2%	0	0.0%	0	0.0%
総計	1134		1234		1488		1330		1396		1205		1864		675	

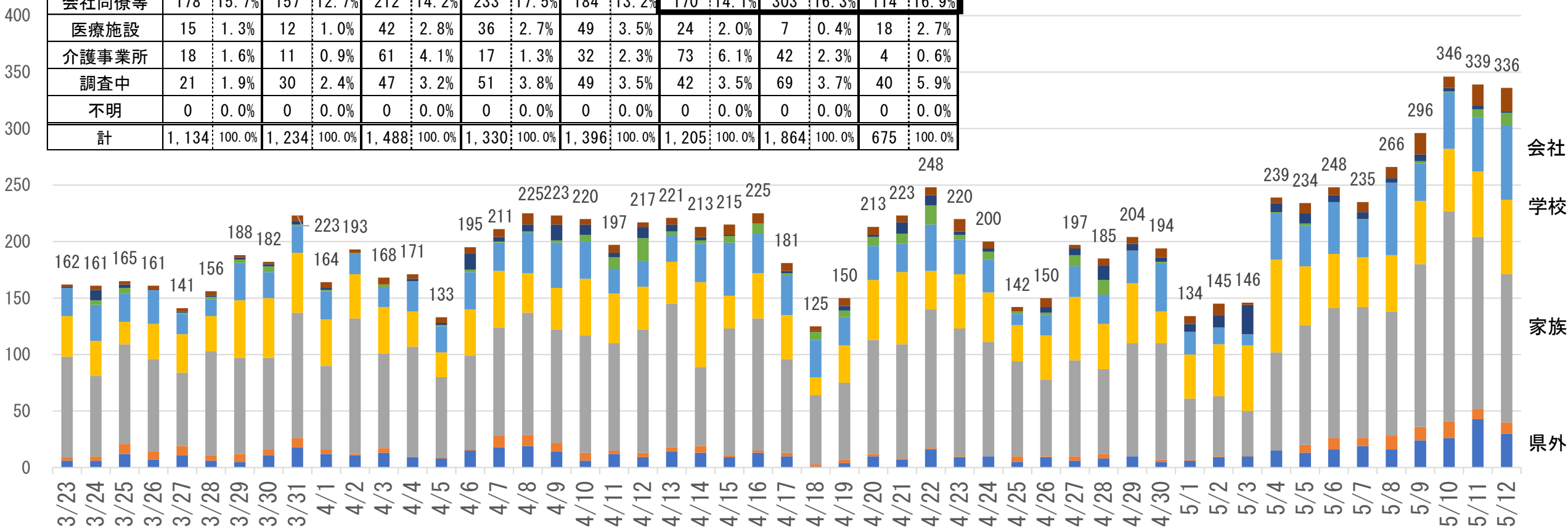


感染経路の状況

「県外」「家族」「会社同僚等」の割合が増加

	3/23~3/29		3/30~4/5		4/6~4/12		4/13~4/19		4/20~4/26		4/27~5/3		5/4~5/10		5/11~5/12	
	人数	割合	人数	割合	人数	割合	人数	割合	人数	割合	人数	割合	人数	割合	人数	割合
県外	53	4.7%	82	6.6%	93	6.3%	64	4.8%	66	4.7%	54	4.5%	129	6.9%	73	10.8%
飲食店	43	3.8%	23	1.9%	43	2.9%	22	1.7%	11	0.8%	13	1.1%	63	3.4%	19	2.8%
家族	572	50.4%	639	51.8%	695	46.7%	638	48.0%	691	49.5%	509	42.2%	864	46.4%	283	41.9%
学校・保育園	234	20.6%	280	22.7%	295	19.8%	269	20.2%	314	22.5%	320	26.6%	387	20.8%	124	18.4%
会社同僚等	178	15.7%	157	12.7%	212	14.2%	233	17.5%	184	13.2%	170	14.1%	303	16.3%	114	16.9%
医療施設	15	1.3%	12	1.0%	42	2.8%	36	2.7%	49	3.5%	24	2.0%	7	0.4%	18	2.7%
介護事業所	18	1.6%	11	0.9%	61	4.1%	17	1.3%	32	2.3%	73	6.1%	42	2.3%	4	0.6%
調査中	21	1.9%	30	2.4%	47	3.2%	51	3.8%	49	3.5%	42	3.5%	69	3.7%	40	5.9%
不明	0	0.0%	0	0.0%	0	0.0%	0	0.0%	0	0.0%	0	0.0%	0	0.0%	0	0.0%
計	1,134	100.0%	1,234	100.0%	1,488	100.0%	1,330	100.0%	1,396	100.0%	1,205	100.0%	1,864	100.0%	675	100.0%

感染経路別の感染者数
(3/23~5/12)



県民のみなさまへのお願い

○飲食中も「おはなしはマスク」

- ・ バーベキューなどを楽しむときも会話時はマスク着用。宴会は短時間で
※周りに人がいないときや会話しないときはマスクを外すなどメリハリをつけて熱中症を予防

○感染不安を感じたら無料検査を活用（5/29まで無料検査を延長）

- ・ 会社同僚や同級生などに感染が確認されている場合は積極的に無料検査を活用

○早期受診の徹底

- ・ 体調不良を感じたら、すぐに医療機関へ
- ・ 検査結果が出るまでは、同居家族も外出（出勤・登校を含む）を控える

○3回目ワクチン接種

- ・ 接種券が届いたらすぐに3回目ワクチン接種